

Registro de Aves Focales

Nombre _____

Lugar _____

Fecha _____ Hora: desde _____ Hasta _____

- Anota el total de aves por especie vistas durante tu observación, y compártelas en eBird. ¡Gracias!
- Tus observaciones ayudan a que entendamos las poblaciones de aves de tu región.



Yeco
Phalarocarus brasilianus



Bandurria
Theristicus melanopis



Jote Cabeza Negra
Caragyps atratus



Tiuque
Milvago chimango



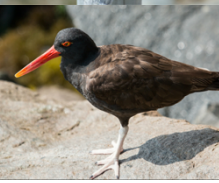
Pidén
Pardirallus sanguinolentus



Diuca
Diuca diuca



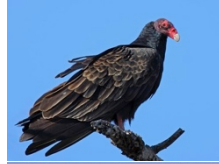
Zorzal
Turdus falcklandii



Pilpilén Negro
Haematopus ater



Huairavo
Nycticorax nycticorax



Jote Cabeza Colorada
Cathartes aura



Peuco
Parabuteo unicinctus



Tagua Común
Fulica armillata



Tenca
Mimus thenca



Loica
Sturnella loyca



Queltehue
Vanellus chilensis



Gaviota Dominicana
Larus dominicanus
